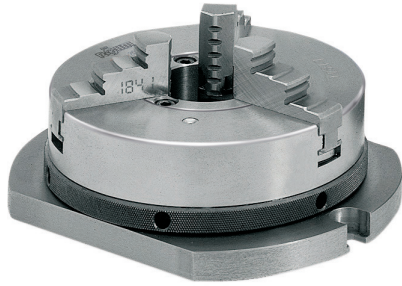




# Kranzspannfutter KRF und Drehfutter ZG mit Grundplatte

für stationären Einsatz auf Bohr- und Fräsmaschinen

Lever scroll chucks and lathe chuck on base plate  
for stationary use on boring and milling machines



**Im Lieferumfang enthalten:**

1 Satz nach außen gestufte Backen (BB) im Futter montiert,  
1 Satz nach innen gestufte Backen (DB)  
(Größe 70 mit Umkehrbacken)

**Delivery includes:**

1 set of outward stepped jaws (BB) mounted in the chuck,  
1 set of inward stepped jaws (DB)  
(size 70 with reversible jaws)

Werkzeug-Gruppe 09 - tool group 09

Größe size A	Zoll inch	Durchgang through-hole E	3-Backen- Gußkörper 3-jaw chuck cast iron body		Spannbereiche außen   innen clamping capacities external   internal									
			Id.-Nr.											
<b>Typ 399-30 KRF mit Grundplatte - with base plate</b>														
70	2 <sup>3</sup> / <sub>4</sub>	16	150595 <sup>1)</sup>		2-70	23-70								
110	4 <sup>1</sup> / <sub>4</sub>	26	150596		3-110	33-104								
125	5	35	150597		3-125	37-123								
160	6 <sup>1</sup> / <sub>4</sub>	52	150598		3-160	39-152								
200	8	64	150599		4-200	44-186								
Größe size	A <sub>1</sub>	B	C	D	F	G	H	J	K	L	M	N	O	
70	100	70	87	46,4	72	32	5	13	21	32,4	9	6	60	
110	140	110	126	50	112	48	6	13	23	36	9	8	67,5	
125	170	125	154	59	129	52	8	14	32	44	11	8	81,5	
160	200	160	184	59	164	61	10	15	31	43	11	8	85	
200	250	200	230	69	205	69	10	15	39	53	11	8	100	

1) Backen umkehrbar - jaws reversible



**Im Lieferumfang enthalten:**

1 Satz nach außen gestufte Backen (BB) im Futter montiert,  
1 Satz nach innen gestufte Backen (DB),  
1 Spanschlüssel

**Delivery includes:**

1 set of outward stepped jaws (BB) mounted in the chuck,  
1 set of inward stepped jaws (DB),  
1 operating key

Größe size A	Zoll inch	Durchgang thr-hole	3-Backen- Gußkörper 3-jaw chuck cast iron body		C	D	F	G	H	I	J
			Id.-Nr.								
<b>Typ 300 ZG mit Grundplatte - with base plate</b>											
160	6 <sup>1</sup> / <sub>4</sub>	42	127857		118	65	61	26	22,45	27	10
200	8	55	127858		133	73,5	69	32,5	25,7	27	11
250	10	76	127859		149	82	90	40	26,5	27	12
315	12 <sup>1</sup> / <sub>2</sub>	103	150594		168	95	130	46	30	27	14
<b>Grundplatten für Drehfutter mit zylindrischer Zentrieraufnahme DIN 6350</b> Base plates for lathe chucks with cylindrical centre mount											
			Id.-Nr.		A <sub>1</sub>	L	N	E			
			162793		240	14	212	42			
			162401		280	14	252	55			
			163036		330	18	296	76			
			133705		390	18	360	103			

Drehfutter KRF und ZG  
Lathe chucks

