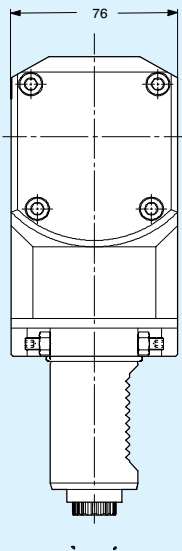
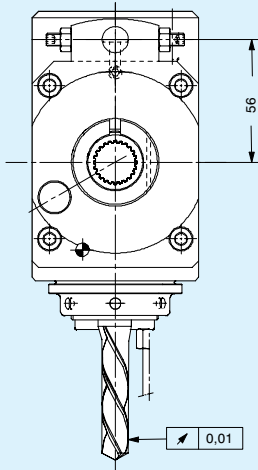


# RÖHM Radialwerkzeugköpfe RS 40i für axiale Bearbeitung

Radial tool heads for axial machining



Im Lieferumfang enthalten - Delivery includes:

Bezeichn. - name	Typ	Id.-Nr.
Spann Schlüssel operating key	E 32 AX	487239
Hakenschlüssel sickle spanner	Größe - size 45-50	321886

Spannzangen ER32 und Dichtscheiben sind im Lieferumfang **nicht** enthalten!

Collets ER2 and sealing disks are **not** included in delivery

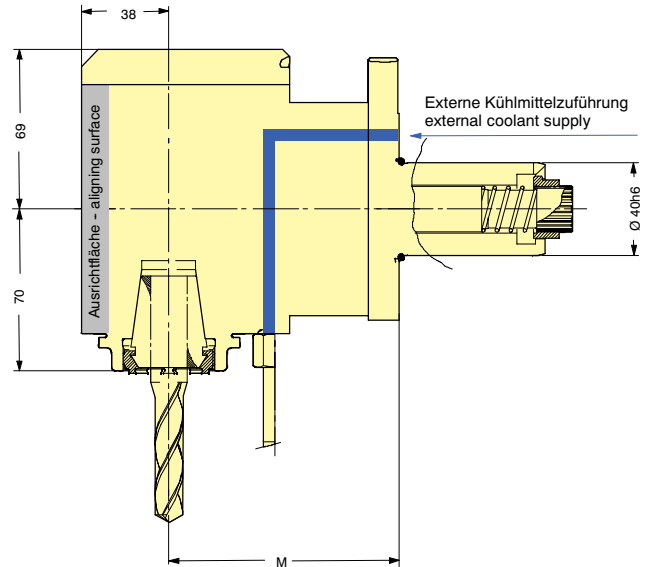
Bezeichnung name	Typ	Spann- bereich chucking capac.
Spannzange, doppelt geschlitzt Double splitted collet	470E	2,5-20
Dichtscheibe sealing disk	DS/ER 32	

## Radialwerkzeugköpfe mit externer Kühlung

zur Aufnahme von ER-Spannzange DIN 6499, VDI-Schaft mit Spindelverdrehlage-Fixierung (Lizenz Sauter), AX-Sicherheits-Spannmutter mit Außengewinde von REGO-FIX

## Radial tool heads with external coolant supply

for ER-collets DIN 6499, VDI shank with spindle torsion protection (licence Sauter), AX safety tensioning nut with REGO-FIX male thread



### RS40i - Z20/ER32

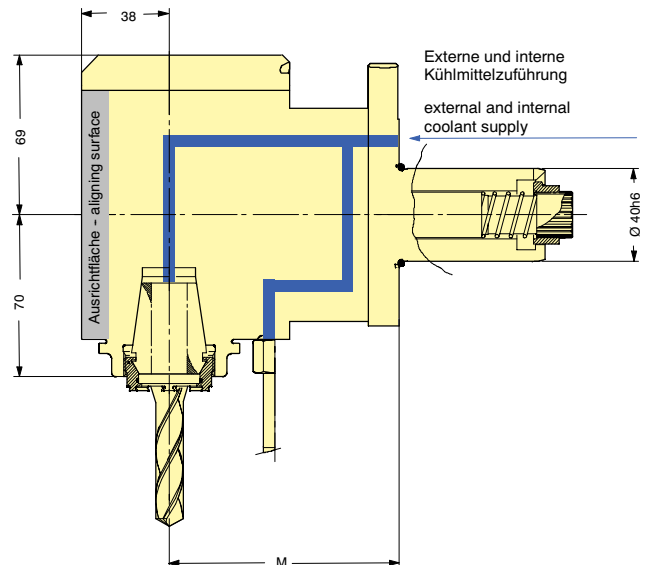
Typ 362-31	Id.-Nr.	Kupplung coupling	Auskräglänge Werkzeugspindel overhang spindle	Drehmoment torque	max. Dreh- zahl max. speed	Übersetzung transmission	Kühlung cooling
		DIN 5480	M	max. Nm	min <sup>-1</sup>	i=n1:n2	max. 70 bar
	483251	W 20x0,8 x30x24	100	50	4000	1:1	extern
	483275		100	63	2000	2:1	
	483252		120	50	4000	1:1	
	483276		120	63	2000	2:1	

## Radialwerkzeugköpfe mit externer und interner Kühlung

zur Aufnahme von ER-Spannzange DIN 6499, VDI-Schaft mit Spindelverdrehlage-Fixierung (Lizenz Sauter), AXC-Sicherheits-Spannmutter mit Außengewinde von REGO-FIX

## Radial tool heads with external and internal coolant supply

for ER-collets DIN 6499, VDI shank with spindle torsion protection (licence Sauter), AXC safety tensioning nut with REGO-FIX male thread



### RS40i - Z20/ER32-iK

Typ 362-33	Id.-Nr.	Kupplung coupling	Auskräglänge Werkzeugspindel overhang spindle	Drehmoment torque	max. Dreh- zahl max. speed	Übersetzung transmission	Kühlung cooling
		DIN 5480	M	max. Nm	min <sup>-1</sup>	i=n1:n2	max. 70 bar
	483253	W 20x0,8 x30x24	100	50	4000	1:1	extern/intern
	483277		100	63	2000	2:1	
	483254		120	50	4000	1:1	
	483278		120	63	2000	2:1	

RS = Radial, Werkzeugrevolver Sauter, 40 i = VDI-Schaft mit Spindelverdrehlage-Fixierung, Z = ER Spannzange DIN 6499, iK = interne Kühlung  
RS = radial, turret Sauter, 40 i = VDI-shank with spindle torsion protection, Z = ER-collets DIN 6499, iK = internal coolant  
Weitere Aufnahmeschäfte auf Anfrage lieferbar - further mounting shafts on request