

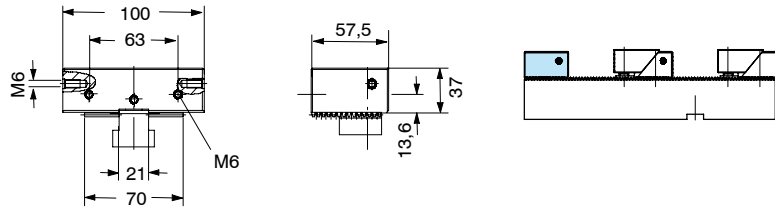
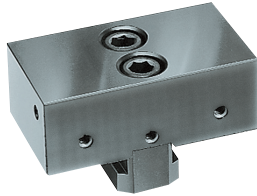
Standard-Spannbacken MAS - Standard clamping jaws

Anlagebacke

komplett, zum NC-gerechten Positionieren der Werkstücke. Die Anlagefläche ist gehärtet und geschliffen.

Locating jaw assembly

for accurate postioning workpieces on NC machines. The locating surface is hardened and ground.



Stück - Piece

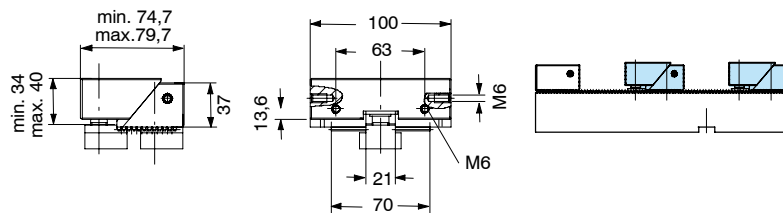
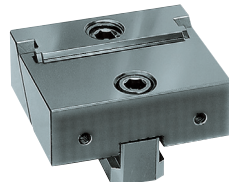
Typ	Id.-Nr.	für Größe for size	Backenbr./jaw width	ca. kg			
796-60	162634	250-650	100	1,4			

Zwischenbacke

komplett, mit Niederzug, zum Spannen der Werkstücke. Der Spanneinsatz ist gehärtet und geschliffen. Der Spannhub beträgt 5 mm.

Intermediate jaw assembly

Draw-down jaw for clamping the work in position. The clamping insert is hardened and ground. Clamping travel 5 mm.



Stück - Piece

Typ	Id.-Nr.	für Größe for size	Backenbr./jaw width	ca. kg			
796-70	162635	250-650	100	1,8			

Aufspannplatte MAS MAS Base plate

Aufspannplatte

Auf der Oberseite sind Befestigungs- und Fixiernuten zur genauen Längs- und Querfixierung mehrerer Spannleisten angebracht. Wird auf die Querfixierung verzichtet, so können die Spannleisten in der Querrichtung beliebig befestigt werden. Die Grundseite ist für die Befestigung auf einer Palette nach DIN 55201 ausgelegt, andere Ausführungen auf Anfrage.

Base plate

The top face is provided with fastening and locating slots for accurate longitudinal and transverse positioning of several clamping rails. Without transverse locating arrangements, the clamping rails can be fastened in any desired transverse position. The bottom face is designed for mounting on a pallet to DIN 55201. Other designs on request.

